



平成27年3月25日 第94号

発行……社会福祉法人
鎌ヶ谷市社会福祉協議会
〒273-0195
鎌ヶ谷市新鎌ヶ谷2-6-1
総合福祉保健センター5F
TEL.047-444-2231
FAX.047-446-4545

平成27年2月5日（木）総合福祉保健センター 6階大会議室にて、福祉関係者をはじめ、たくさんの市民の方々の参加により「第19回鎌ヶ谷市社会福祉大会」を開催いたしました。

今大会は、地域福祉活動の振興と社会福祉に寄与された方々に対し、敬意と感謝の意を表することを目的に開催しています。

今大会では、ボランティア活動等を永年続けてこられた皆様に表彰状を、社会福祉増進のために多大なる寄付等をいただきました関係者には感謝状を、それぞれ本会徳田会長より贈呈し、その功績を讃えました。

また、記念講演として、群馬医療福祉大学短期大学部教授片桐幸司氏をお招きし、「高齢者とのかかわり」についてお話しいただきました。

祝

おめでとうございます

(敬称略・順不同)

功労表彰〈個人〉

齋藤美也子、石井要藏、齋藤節子、浅井利幸、川島富美子、中川光枝、垂水紀子、宗像キミ子、荒尾喜代子、皆川弘子、久本綾子、高橋マサ子、西村チ工、吉本瑛子、竹之内明美、細嶋登久子、木下昭雄、浅田一子、鹿又秀、栗原千栄子、八幡澄子、山口登志美、池田ヨシ子、横井ハルミ、篠原節子、福澤延子、太田侑子、山下ひとみ、杉山澄子、岩岡宣男、佐藤正明、加藤延子、竹石正夫、竹石茂美、田中龍彦、山口せつ子、上岡君世、立崎美和子、福島暁子、皆川道子、小田切勝、小甲規、松原信光、安藤芳郎、上田末子、勝又弘子、飯田さち子、萩原孝、下山美恵子、大石賢司、西林輝勝、山田耕三郎、森光代、石原孝志

功労表彰〈団体〉

シニア・ピア・なごみ、鎌ヶ谷市要約筆記サークル「あいあい」、ゆうゆう四季の会

感謝状〈寄付関係〉

岸晃明、村田瑞穂、鎌ヶ谷市ダンススポーツ協会、旧光の里地区環境整備排水組合、南初富連合自治会、千葉建設労働組合鎌ヶ谷支部、家庭倫理の会鎌ヶ谷市、のんのんカトリア会、吟道社・瑛堂吟詠会、ニッポー株式会社、鎌ヶ谷市料飲組合、国際ソロプチミスト船橋

感謝状〈法人会費関係〉

株式会社ケイハイ、茂野製麺株式会社、有限会社鈴木産業、有限会社藤兵衛鎌ヶ谷ひかりテニスクラブ、有限会社皆川不動産、医療法人社団一心会初富保健病院



福祉サービス案内

地区社会福祉協議会では、必要なときに、必要な人に、必要なサービスの相談、情報提供の推進を図るため「福祉サービス案内」を行っています。福祉にかかわる情報を知りたい時には、ご相談ください。専門機関等をご紹介します。

連絡先

- | | | | |
|--------|----------------|-------|-----------|
| ■中央地区 | ☎442-5145 | ■南部地区 | ☎442-5143 |
| ■中央東地区 | ☎442-5144 | ■北部地区 | ☎442-5142 |
| ■東部地区 | ☎442-5141 | | |
| ■西部地区 | ☎(047)389-6061 | | |
- (時間はいずれも 火～土曜日9時～16時)

～手作り品販売紹介～

連絡先 ☎ 047-445-7777

今まで、友和園祭・市民まつり・福祉健康フェア・すまいる祭り等のイベント、不定期に市役所ロビーでの販売を行ってきましたが、このたび「新鎌ヶ谷ふれあい街づくり協同組合」様より声をかけていただき、昨年11月より、アクロスモール1Fの『鎌ヶ谷ブランド館』にて商品をおかせていただいています。

商品の内容は、クッキー・刺し子布巾・ティディベア・メモ帳・ビーズストラップです。どれも心を込めて作った自信作ばかりですので、ぜひ足を運んでいただきたいと思います。

また、友和園でも直接注文を受け付けています。

- クッキー 50袋から (1袋150円)
- メモ帳 1冊から (100円)
- 名刺 10枚単位 (100円)

アルミ缶回収もたくさんの方に協力していただいています。いつでも持ち込みOKです。また、「たくさん集まっていて運べない」という時は回収にも伺うことができますので、ぜひ連絡してください。

利用者も皆さんに喜んでいただくことと、お給料のUPを励みに毎日作業に取り組んでいます。



福祉作業所友和園臨時職員募集

業 務	心身に障がいのある方が通所する福祉作業所の生活支援・作業支援 (男性利用者の介助)
対 象	50歳まで (介護職員初任者研修終了、社会福祉主事、保育士等の資格のある方)
採用期間	27年5月から28年3月31日 (勤務状況により更新予定あり)
勤務日時	週5日(月～金) 午前8時30分～午後5時15分
勤務場所	福祉作業所友和園 (鎌ヶ谷市中央2-21-30)

給 与	月額175,000円 (その他諸手当あり) * 社会保険加入。
募集人員	若干名
申 込 み	4月15日 (水) までに写真を貼った履歴書を社会福祉協議会へ本人が持参。 * 後日、面接等を行います。
問 合 せ	社会福祉協議会 (指定管理者) ☎ 4 4 4 - 2 2 3 1

介護福祉士等修学資金貸付制度のお知らせ!

介護福祉士及び社会福祉士資格取得のための学費をお貸しします。また、貸付を受けた修学生が卒業後、介護福祉士及び社会福祉士の登録を受けて、千葉県内の社会福祉施設等で継続して5年間、従事するなどした場合には、修学資金の返還が免除されることがあります。

- 貸付額: ①月 額 50,000円 (正規の修業年限を限度)
②入学準備金 200,000円 (初回送金時に加算)
③就職準備金 200,000円 (卒業月に送金)

※貸付には審査がありますので、貸付できない場合があります。
※送金について、初年度は7月中旬から8月頃に行います。

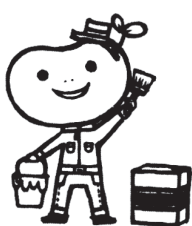
- 実施主体 社会福祉法人千葉県社会福祉協議会
- 相談窓口 千葉県内の厚生労働大臣が指定した養成施設 (大学、短期大学、専門学校)、千葉県福祉人材センター (TEL: 043-222-1294)

善意銀行

ありがとうございました

平成26年10月15日～平成27年2月16日 (敬称略・順不同)

寄 付 者	使 途	金額・品名
日本をよくする千葉県民の会	福祉のために	5,000円
鎌ヶ谷モロロジー事務所	福祉のために	5,000円
鎌ヶ谷手工芸連盟	福祉のために	18,000円
鎌ヶ谷市ダンススポーツ協会	福祉のために	73,020円
鎌ヶ谷市民謡連合会	福祉のために	18,560円
千葉建労働鎌ヶ谷支部	福祉のために	20,000円
建設ユニオン千葉支部鎌ヶ谷分会	福祉のために	20,000円
ディサービスセンター 和楽	福祉のために	50,000円
ペルフラワースクエアーズ	福祉のために	5,000円
南初富連合自治会	友愛ボランティアへ	80,000円
茂野製麺(株)	友愛ボランティアへ	年越しそば・そば汁100食分
(有)ウイズ	福祉のために	10,000円
(株)ヤマシナ商事	福祉のために	100,000円
ニッポー(株)	すまいる祭りへ	クリスマス菓子詰め合わせ404袋
鎌ヶ谷市陶芸クラブ	福祉のために	10,000円
岸 晃明	福祉のために	55,000円
ファイターズOB会	福祉のために	50,000円
国際ソロプチミスト船橋	福祉のために	100,000円



地元で愛され35年
お家の塗替
承ります!

中村塗工

検索

(株)中村塗工 千葉県鎌ヶ谷市鎌ヶ谷5-12-49
☎ 047-443-1657

広告募集

鎌ヶ谷市社会福祉協議会では、「鎌ヶ谷社協だより」に広告掲載企業の募集を始めました。全戸配布のメリットをいかして宣伝してみませんか?

- 年3回発行 (6月・11月・3月)
- 掲載料1万円 (寸法90mm×50mm)
- 全戸約32,000部配布
- 次回の発行は6月予定
- ホームページにも掲載されています

お問合せ先☎ 4 4 4 - 2 2 3 1 (社会福祉協議会事務局)

社協会費報告

皆さまの会費が地域の福祉を支えています

鎌ケ谷市社協では、市内に住む方々が会員となり、誰もが安心して暮らすことのできるまちづくりのために、行政・団体・施設等と協力しながら、地域福祉を推進しています。事業を進めるための主な財源は、補助金、会費、共同募金ですが、会費は重要な自主財源であり、社協事業の運営を支えています。

平成26年度：一般会費	9,824,961円 (28自治会)
会費加入状況 法人会費	443,000円 (91件)
施設団体会費	189,500円 (51件)

総合計 10,457,461円

*一般会費の約25%は各自治会の福祉事業費として活用されています。



社協会費は、昨年7月より自治会をはじめ、個人・団体・施設・商店・会社等多くのみなさまから社協事業についてご理解とご協力をいただき、誠にありがとうございました。ご協力いただきました会費は、法人運営・ボランティア育成・在宅福祉サービス・地域福祉推進・相談事業などに有効に活用させていただいております。



地区社協事業 講演会

「知っておきたい成年後見制度」
(南部地区社協)



在宅福祉サービス事業

「ふれあいサービス協会会員研修会」

共同募金運動報告

今年もたくさんのやさしい気持ちがあつまりました

～共同募金運動にご協力いただきありがとうございました～

昨年10月1日から12月31日まで全国一斉に共同募金運動（赤い羽根募金・歳末たすけあい募金）を実施し、自治会を通じて市民のみなさまをはじめ、企業や学校、各種団体等より様々な募金活動にご協力をいただき、今年も多くの募金が集まりました。



●赤い羽根共同募金

赤い羽根募金総額	7,286,797円
戸別募金 (28自治会)	6,044,522円
学校募金 (市内の小・中・高校16校)	168,741円
法人募金 (会社・商店等 287件)	892,833円
職域募金	54,761円
その他 (イオン募金・個人・団体)	125,940円

*募金総額の内、約40%が広域配分として、県内の民間社会福祉施設や福祉団体に、約60%が地域配分として、社会福祉協議会に翌年配分されます。

●歳末たすけあい募金

歳末たすけあい募金総額	3,897,339円
戸別募金 (28自治会)	3,623,424円
その他 (個人・団体)	273,915円
配分総額	3,857,082円
○要援助世帯、職親、生活困窮者への緊急的生活支援	2,597,000円
○高齢者・障がい者・児童福祉施設	570,000円
○小規模作業所、認可外保育園	180,000円
○各種福祉イベント等	280,000円
○当事者の会、障がい者団体	120,000円
○ミニディサービス	40,000円
○国際障害者週間関連、在宅介護者のつどい	70,082円



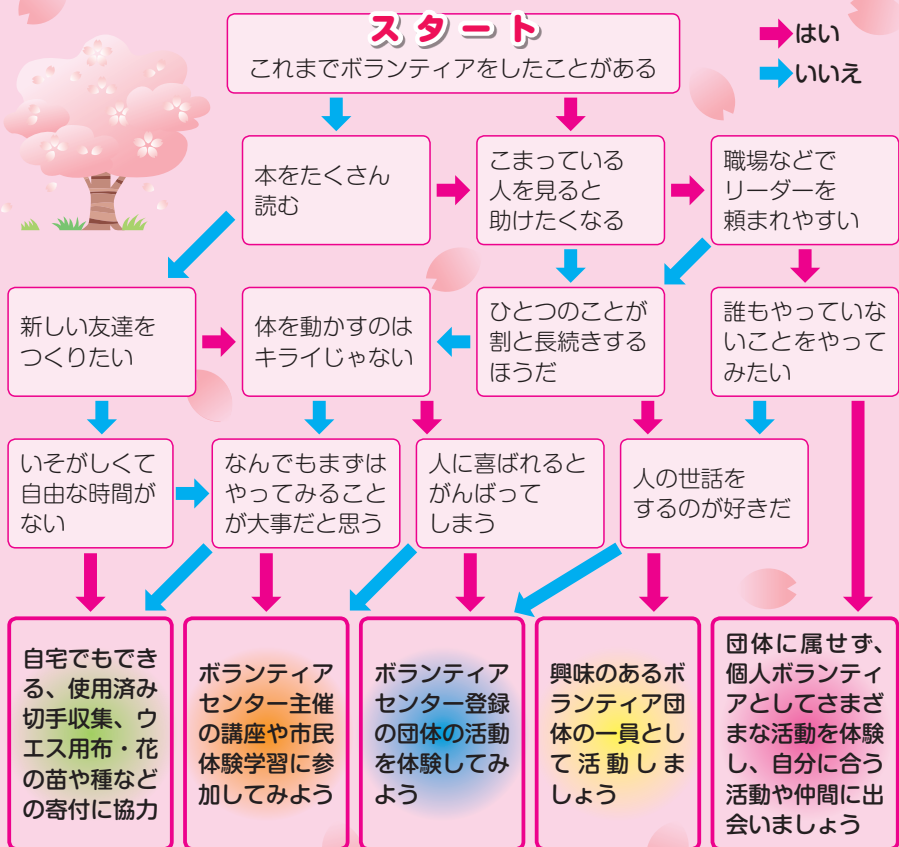
今年で5年目。全校生徒と地域住民によるクリーンロード大作戦 (県立鎌ケ谷西高校)



毎月おもちゃで交流。新しいおもちゃも購入できました (鎌ケ谷おもちゃの図書館「あ・そ・ぼ」)

あなたに合ったボランティアスタイルを見つけよう

鎌ケ谷市ボランティアセンターでは、地域福祉を推進しています。
 ボランティアに興味がある・はじめてみたい・知りたい…ボランティア活動は、どのようなきっかけでも参加することができます。
 ボランティア活動を通し、心豊かな充実した時間を過ごしてみませんか？



今年度ボランティアデビューされた方からのメッセージ

私は手話サークル「みどりの会」と、ひまわりの会で布を切るウエスカットに参加しています。活動中はみなさんの話を聞いたり、自分も話したりして楽しく作業をしています。
 (60代女性)

知人に誘われ、月に3回一人暮らしの高齢者宅へ安否確認を兼ねてお弁当を届けています。ほんの短い時間ですが、お年寄りとのふれあいは楽しいひとときです。これからも、活動していきたいと思えます。
 (70代男性)

私自身の淋しい環境から一歩踏み出したくて、参加致しました。
 初対面の地域の方々とウエスカットをしながらの会話も楽しく、このようなお手伝いができる場所があったのだと…私にとって快い時を、出会いを感謝しております。
 (80代女性)

ボランティアセンター

通信

総合福祉保健センター5F
 問い合わせ TEL(442)2940
 FAX(446)4545

開所時間
 月～金曜日：午前9時～午後4時

ボランティアまめ知識
細く、長く、無理をしない
 長く続けることによって信頼関係が生まれます

鎌ケ谷市収集ボランティア「コスモスの会」よりお知らせ

コスモスの会では収集した未使用または使用済み切手を換金し、市内の福祉作業所や福祉団体等へ活動費として寄付する活動をしています。下記のとおり、切手収集箱を置かせていただいていますので、ご協力をお願いします。

- ・鎌ケ谷市役所 市民課 (窓口カウンター)
- ・鎌ケ谷市立図書館
- ・まなびいプラザ
- ・東初富公民館
- ・東部学習センター
- ・南初富、栗野、北中沢 コミュニティーセンター
- ・南初富郵便局
- ・特別養護老人ホーム 初富の里
- ・甘利歯科医院 (中央1丁目)
- ・佐藤整骨院 (南初富6丁目)
- ・ヨークマート 東道野辺店
- ・マルエツ 鎌ケ谷大仏店
- ・オランダ家 咲が丘店
- ・千葉興業銀行 鎌ケ谷支店

活動中の事故やケガを保障する保険の手続き 補償期間：4月1日～3月31日

活動中の様々な事故によるケガや損害賠償を保障する保険があります。補償期間は1年間(4月1日～3月31日の年度単位)です。詳細については、鎌ケ谷市社会福祉協議会のホームページをご覧ください。

通常のボランティア保険

保険料は100円が自己負担で、その他は社会福祉協議会で負担いたします。平成27年度加入手続きは、4月1日より受付けます。

災害ボランティア保険【被災地で活動のボランティア保険】

保険料は天災A 430円・天災B 650円となります。平成27年度加入手続きは、3月末より受付けます。詳細については、鎌ケ谷市社会福祉協議会のホームページをご覧ください。

※被災地でのボランティア活動については、事前に情報収集して活動希望先のセンターまでお問い合わせください。

集めています

ボランティアグループや施設で使用します。ご協力をお願いいたします。

- ・ウエス用布 (Tシャツやゆかた、シーツなど木綿の布)
- ・アクリル毛糸
- ・使用済み切手
- ・花の苗や種