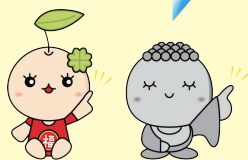


ボランティアセンターに行ってみよう!!

ボランティアって?
どうすれば参加できるの?
どんなものがあるの?



ボランティアセンターでは、福祉に関わるボランティア活動の推進を行っています。ボランティアに興味がある、はじめたい、どうすればよいか、知りたい…という方、ボランティアセンターにお越し下さい。



窓口の様子

ボランティアセンター

通信

総合福祉保健センター5F
問い合わせ TEL(442)2940
FAX(446)4545

開所時間

月～金曜日:午前9時～午後4時

ボランティアまめ知識

「やってやるボラ」…無償でやってやるのだという顔をして、相手の誇りを傷つけないよう心掛けましょう

ボランティアとは?

1 自主性・自発性

他からの強制ではなく、自分の意志で行うことです。

2 公共性・連帯性

誰もがいきいきと豊かに暮らしていけるようお互い支え合い学び合うことです。

活動4原則

3 無償性

お金では得られない出会い、発見、喜びが得られます。

4 創造性・先駆性

今、何を必要とされているのかを考えながら、よりよい社会をつくることです。

ボランティア Q&A



特別な知識や技術は必要ありません。あなたの趣味や特技、知識や経験を活かせる活動を一緒に考えます。

ボランティアをはじめたいのですが、どうしたらよいのでしょうか?

自分に合った活動に出会うため、興味のある団体やグループでのボランティア体験をお勧めします。

すでにある団体やグループの活動に参加する、個人で活動するなどの方法があります。はじめやすいのは、すでにある団体やグループの活動に参加する方法です。

集めています

ボランティアグループや施設で使用します。ご協力をお願いいたします。

- ウェス用布(使用済みの綿のシャツやゆかたなど)
- 花の苗や種
- アクリル毛糸
- 使用済み切手 など



鎌ヶ谷市整理ボランティア「コスモスの会」

ボランティア活動の心得

- 1 興味や関心のある身近なことから始めよう!
- 2 無理をしない!
- 3 約束・ルールは必ず守ろう!
- 4 相手や関係者の立場を尊重しよう!
- 5 保険にご加入下さい!

ボランティア募集

● 病院ボランティア

活動場所: 鎌ヶ谷総合病院 鎌ヶ谷市初富 929-6
活動日: 月曜～土曜(祝日を除く)
活動時間: 午前9時～11時(8時50分集合)
活動内容: 受付案内・病院案内・診療案内・車いす患者の介助など

その他: ボランティアさんが戸惑わないよう、活動を始める前に病院でオリエンテーションを行います。月に数回1時間の活動でも大丈夫です。病院で用意するエプロンを着用していただきます。

● とまとはうすボランティア

活動場所: 鎌ヶ谷市総合福祉保健センター2階 とまとはうす
活動日: 月曜～金曜(祝日を除く)
活動時間: ①10時～14時 ②11時～15時30分
活動内容: パンを温めたり、コーヒーを入れるなど簡単な調理と食器洗い
その他: エプロン・三角巾は、とまとはうすで用意します。月に数回の活動でも大丈夫です。

災害ボランティア活動保険(天災タイプ)更新のご案内

平成25年度の活動保険は平成26年3月31日をもって保険補償期間が満了になります。継続される方は、3月末から受付を開始します。